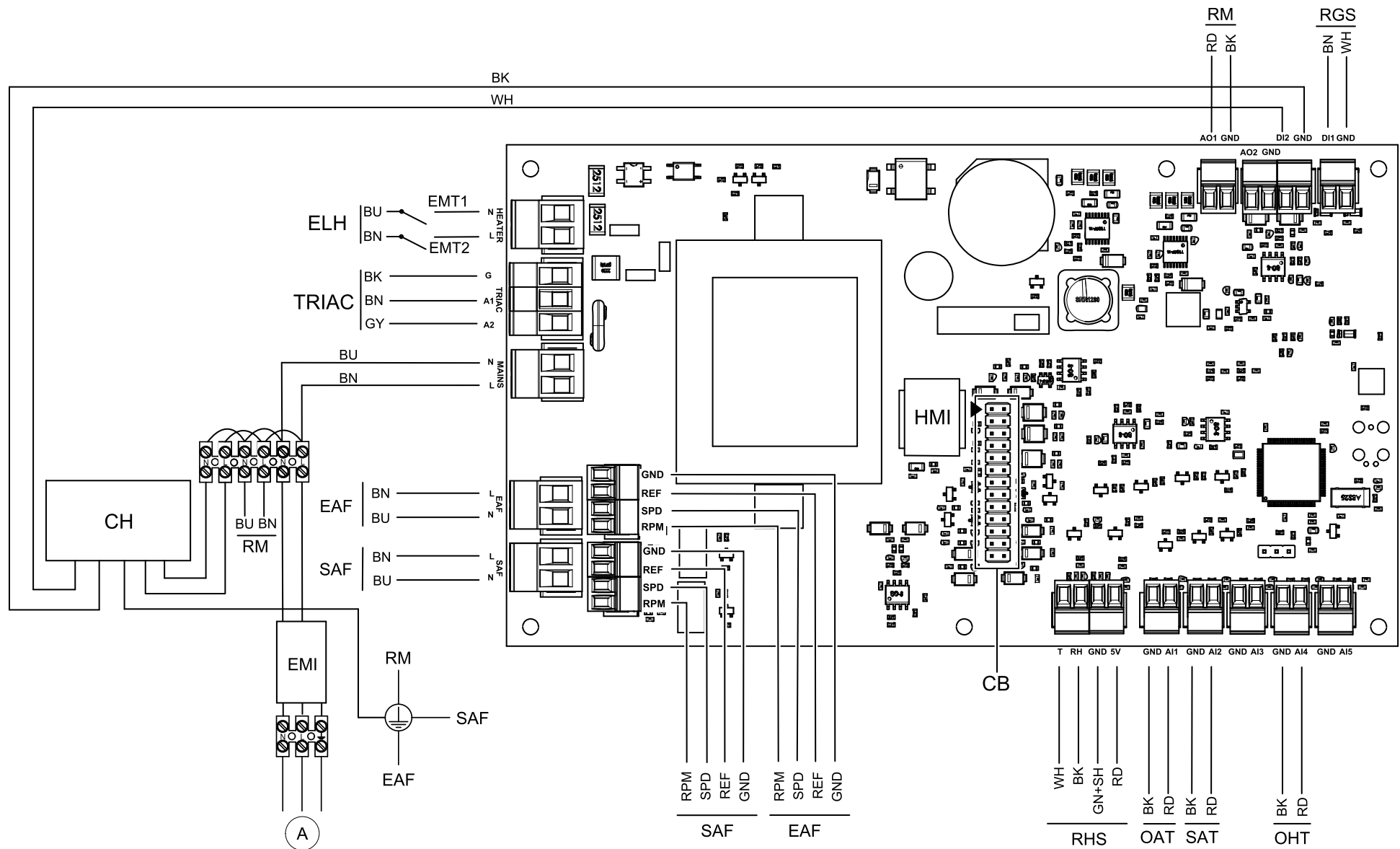
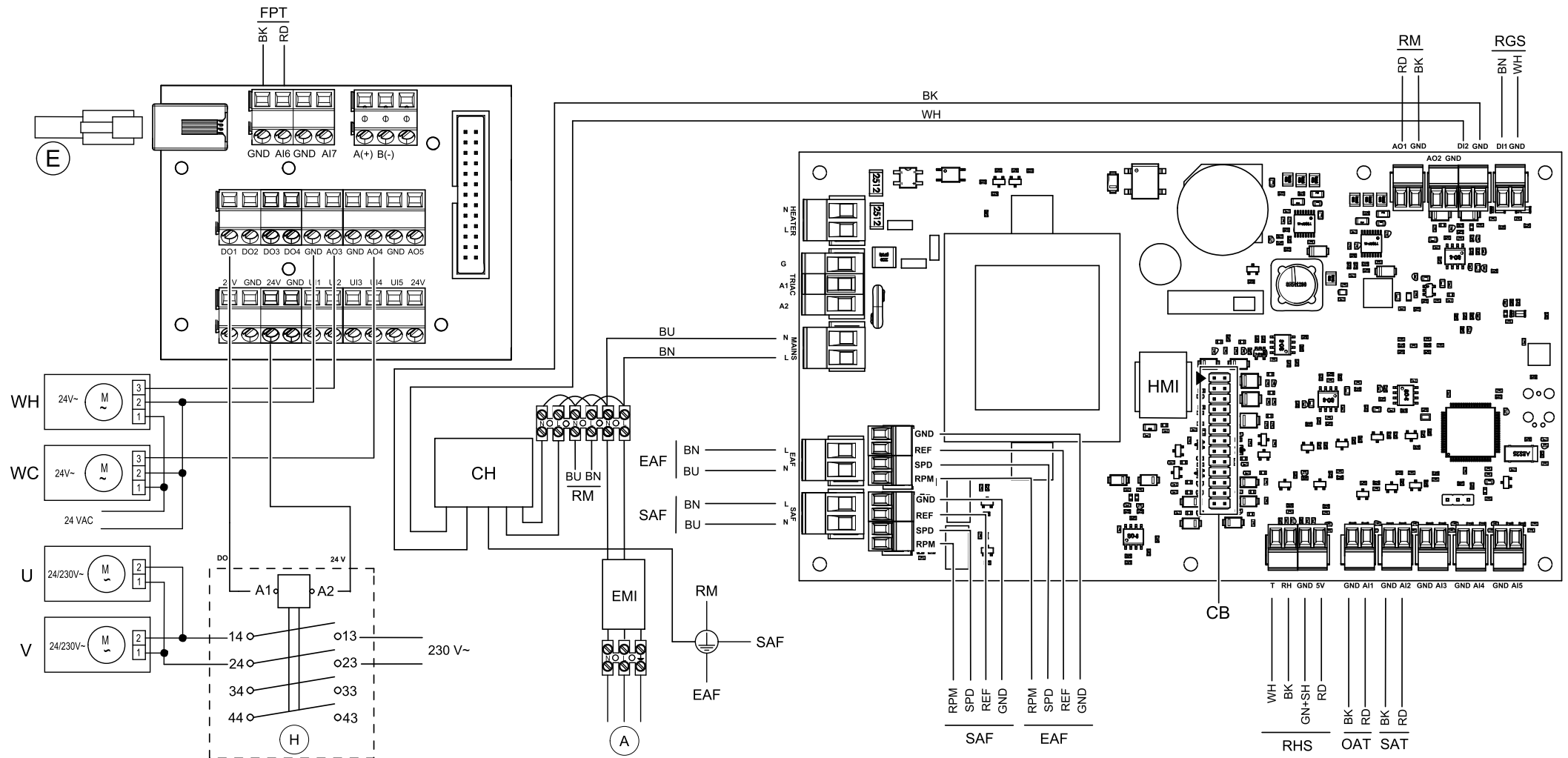


Standardkonfigurasjon



Enheter med varmtvannsoppvarming + Vannkjøling



Symbol	Beskrivelse
SAF	Tilluftsvifte.
EAF	Avtrekksvifte.
SAT	Føler tillufttemperatur. ¹
EMI	Filter for elektromagnetisk forstyrrelser for 230 V.
ELH	Elektrisk batteri.
CB	Tilkobling til eksternt tilkoblingskort.
OHT	Føler for overopphetingsvern. ²
OAT	Føler for uteluft.
FPS	Føler for frostbeskyttelse. ³
RM	Rotormotor.
EMT2	Branntermostat, manuell tilbakestilling 120°C (normalt lukket kontakt).
EMT1	Nødtermostat, automatisk tilbakestilling 60°C (normalt lukket kontakt)
RGS	Rotorvakt.
RHS	Intern fuktføler.
CH	Kjøkkenhette.
E	Eksternt betjeningspanel.
A	Strømforsyning 230 V~.
WH	Shuntmotor, varme. ⁴
WC	Shuntmotor, kjøling. ⁵
U	Spjeldmotor uteluft.
V	Spjeldmotor avkastsluft.
BU	Blå.
BN	Brun.
BK	Sort.
RD	Rød.
YE	Gul.
GY	Grå.

WH	Hvit.
GN	Grønn.

¹ For vann varmebatteri/kjølebatteri.

² Aggregat med elektrisk ettervarmebatteri.

³ Til vannbatteriet.

⁴ Varmtvannsbatteri kan kobles til alle ledige analoge utganger (AU) enten på tilkoblingskort eller hovedkort og deretter konfigureres i HMI.

⁵ Kjølebatteri vann kan kobles til alle ledige analoge utganger (AU) enten på tilkoblingskort eller hovedkort og deretter konfigureres i HMI.