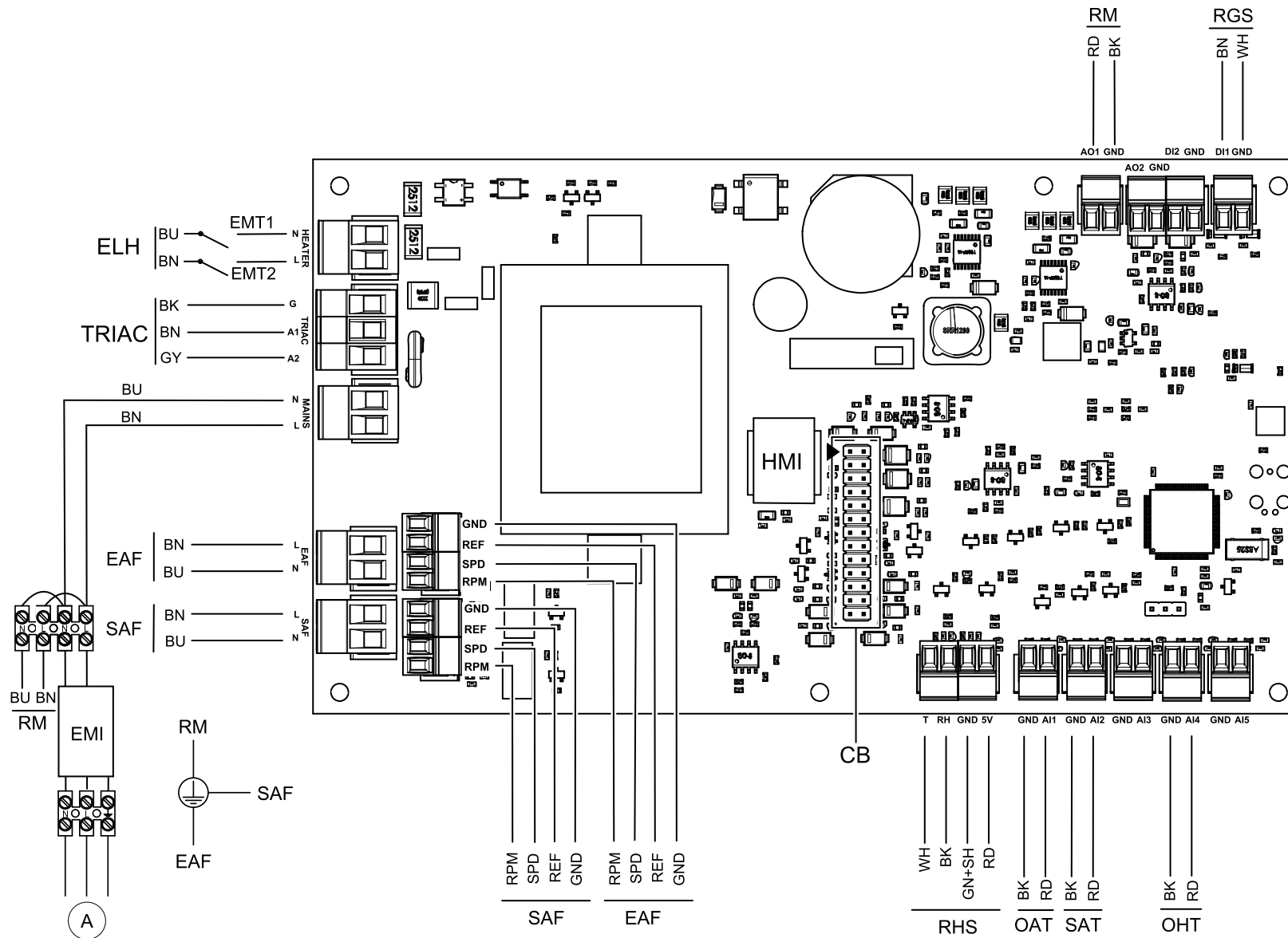
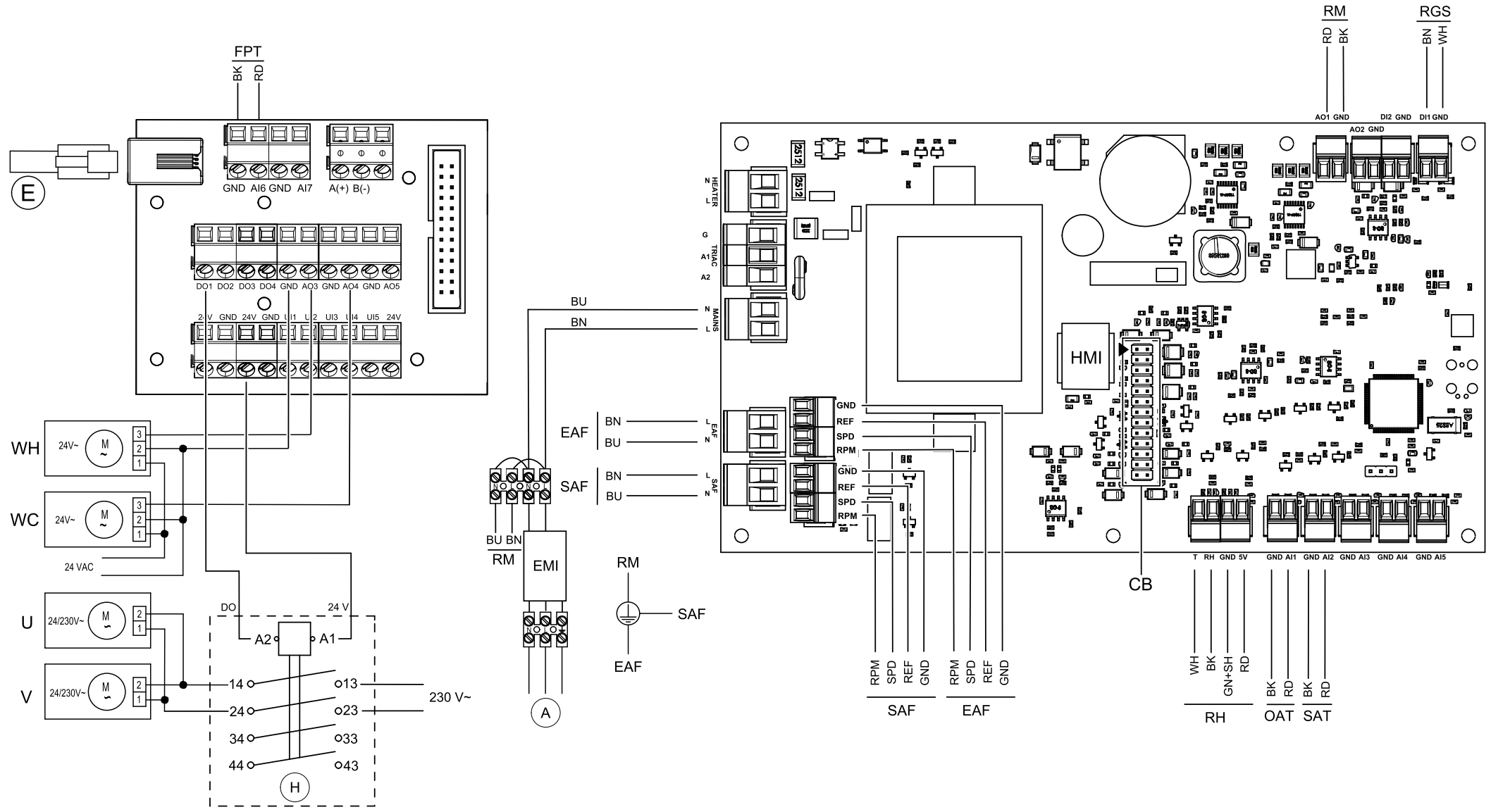


Standardkonfigurasjon



Enheter med varmtvannsoppvarming + Vannkjøling



Symbol	Beskrivelse
SAF	Tilluftsvifte.
EAF	Avtrekksvifte.
SAT	Tilluftstemperatursensor. ¹
H	Kontaktor (av/på-bryter).
EMI	Filter for elektromagnetisk forstyrrelser for 230 V.
ELH	Elektrisk ovn.
CB	Tilkobling til eksternt tilkoblingskort.
OHT	Sensor for overopphetingsvern. ²
OAT	Sensor for uteluft.
FPS	Sensor for frostbeskyttelse. ³
RM	Rotormotor.
EMT2	Branntermostat, manuell tilbakestilling 120°C (normalt lukket kontakt).
EMT	Branntermostat, automatisk tilbakestilling 60°C (normalt lukket kontakt).
RGS	Rotorvakt.
RH	Intern relativ fuktighetssensor.
E	Eksternt betjeningspanel.
A	Strømforsyning 230 V~.
WH	Vannventilsaktuator, varme. ⁴
WC	Vannventilsaktuator, kjøling. ⁵
U	Spjeldmotor uteluft.
V	Spjeldmotor avkastsluft.
BU	Blå.
BN	Brun.
BK	Sort.
RD	Rød.
YE	Gul.
GY	Grå.

WH	Hvit.
GN	Grønn.

¹ For vannvarmer/kjølebatteri.

² Enheter med elektrisk ettervarmingsbatteri.

³ Til vannbatteriet.

⁴ Varmtvannsbereder kan kobles til alle ledige analoge utganger (AU) enten på tilkoblingskort eller hovedkort og deretter konfigureres i HMI.

⁵ Vannkjøler kan kobles til alle ledige analoge utganger (AU) enten på tilkoblingskort eller hovedkort og deretter konfigureres i HMI.